

MODULARFLACHSCHIEBER TYP SMFS - EP

ABSCHLUSS- UND DOSIERORGAN FÜR SILO- UND BEHÄLTERAUSLÄUFE MIT OPTIMALER ABDICHTUNG – PNEUMATISCH BETÄTIGT



Der **Flachschieber TYP SMFS** wird an Silo- und Behälterausläufen eingesetzt. Er garantiert optimale Abdichtung bei Lagerung von staubhaltigen oder granulatförmigen Schüttgütern bis 8 mm Korngröße. Die Ausführung „Pneumatikschieber“ dient als Dosierschieber. Der modular aufgebaute Schieber ermöglicht bei gleichem Grundrahmen den Anbau der verschieden Antriebsarten Hand-, Pneumatik- und Elektromotorischen Antrieb.

Anwendungsbereich

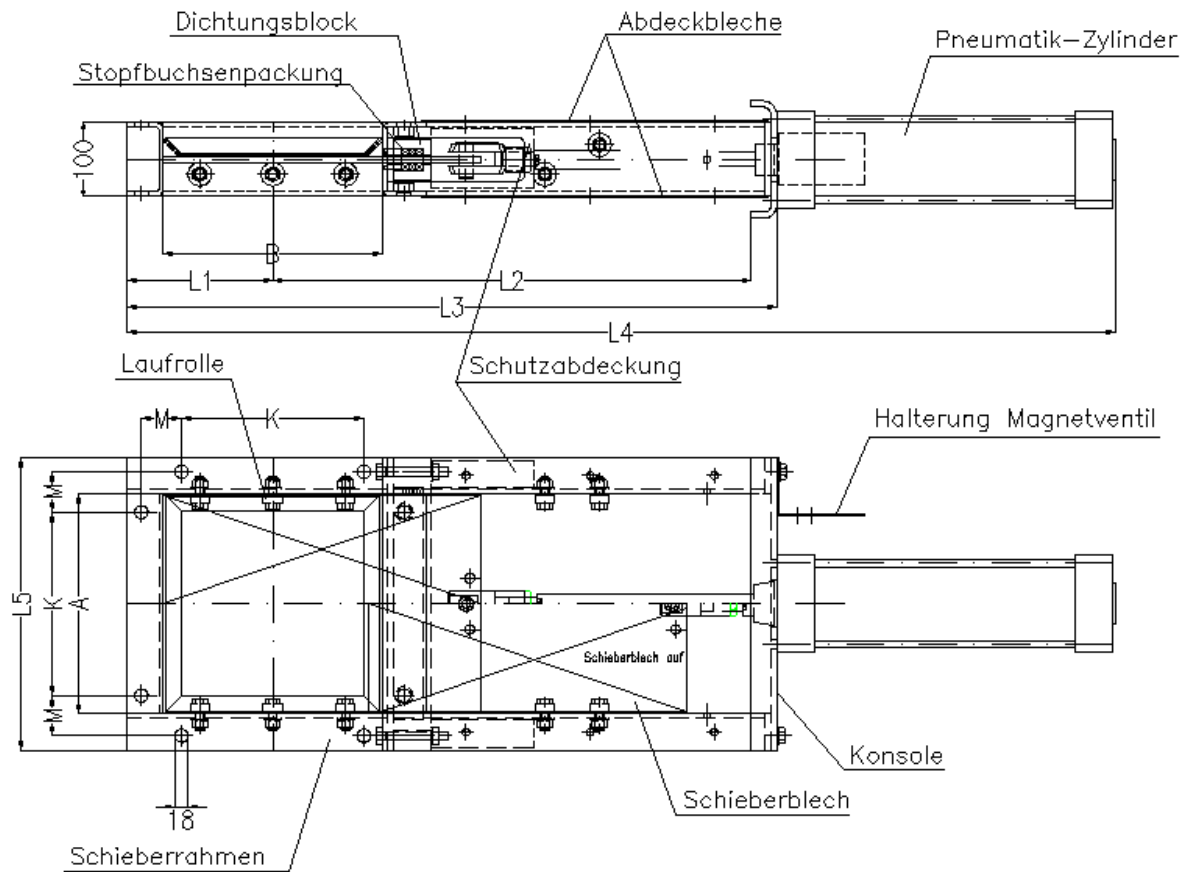
- Für Schüttgüter bis 8 mm Körnung
- Hochwertige Schieberblechabdichtung; Stopfbuchse von außen nachstellbar und leicht auswechselbar
- Stahleinweiser an der Schieberoberseite
- Beidseitig abgedichtete Kugellaufrollen
- Große, leicht abnehmbare Schutzabdeckungen
- Niedrige Bauhöhe
- Sondergrößen auf Anfrage

Details / Ausführung

- Schieberrahmen Stahl oder Edelstahl
- Schieberblech aus Edelstahl 1.4301, geschliffen
- Decklackierung Hammerschlag, silbergrau
- Andere Lackierungen auf Anfrage

Werkstoffe

Maßzeichnung



Maßtabelle Schieber Typ SMFS - EP

NW	200 x 200	300 x 300	400 x 400
A	200	300	400
B	200	300	400
L1	150	200	250
L2	450	650	850
L3	683	883	1083
L4	1155	1355	1645
L5	300	400	500
K	150	250	300
M	55	55	80

Technische Daten Schieber Typ SMFS - EP

NW	200 x 200	300 x 300	400 x 400
Gewicht	ca. 48 kg	ca. 55 kg	ca. 65 kg
Zylinder	Ø 100 mm	Ø 100 mm	Ø 125 mm
Endschalter	Reed		

Artikelnummern

NW	200 x 200	300 x 300	400 x 400
Artikelnummer		71210268	71210273

Technische Änderungen vorbehalten.