

Mobile BIG-BAG – Befülleinrichtung VARIO BB-S



Die mobile BIG BAG Befülleinrichtung VARIO BB-S kann überall eingesetzt werden wo eine Big Bag Befüllung über ein bestehendes Verladesystem z.B. STANELLE JET BELADER RONDO/QUADRO vorhanden ist.

Anwendungsbereich

- **Mobil:**
Die Befülleinrichtung kann unkompliziert mit einem Gabelstapler an den Einsatzort manövriert werden.
- **Mehrfachnutzen RONDO/QUADRO:**
Der sonst nur für LKW Beladung verwendete STANELLE JET-Belader RONDO/QUADRO kann dadurch zusätzlich für die BIG-BAG Beladung genutzt werden. Eine Anpassung an bereits vorhandene Beladesysteme ist grundsätzlich möglich.
- **Flexibel:**
Mittels manueller Trapezgewindespindel geführte Höhenverstellvorrichtungen ermöglichen.
a) die Befüllung von BIG-BAG mit Befüllhöhen von bis zu 1550 mm / optional 2000 mm
b) die Anpassung an unterschiedliche Befüllschlauchlängen je nach BIG-BAG Hersteller
Eine BIG-BAG Befüllung ist bis zu einer Grundfläche von 1200 mm x 1200 mm möglich.

Details / Ausführung

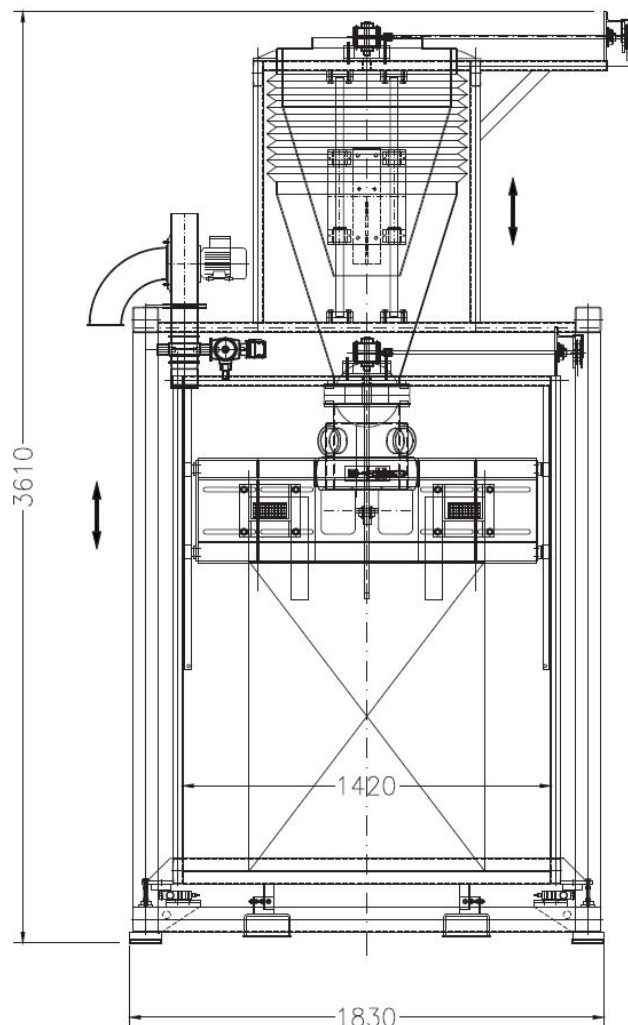
- **Umweltfreundlich:**

Der Befüllkopf verfügt über einen Aspirationsanschluss der an eine Zentralentstaubungsanlage angeschlossen werden kann. Optional ist auch die Variante mit einem direkt am Belader angebauten Beladerfilter mit Materialrückgewinnung möglich.

- **Kontinuierlicher Beladevorgang:**
Durch die Belüftungs- und Entlüftungsstutzen mit Regulierklappe wird ein unerwünschtes Zusammenziehen des BIG-BAG's und/oder der Faltenbalge sichergestellt.
- **Wiegeeinheit:**
Der Wiegetisch ist von vorhergehender Blähmanschette und Absperrklappe vollständig entkoppelt und ermöglicht somit größtmögliche Wiegegenauigkeit.
- **Zuverlässig/Qualität:**
Die Ausführung ist in üblicher STANELLE Qualität Robust- und Langlebigkeit der eingesetzten Komponenten sind selbstverständlich.
- **Optionen/Anpassungen:**
Durch unsere eigene Konstruktion- und Sonderbauabteilung ist eine individuelle Anpassung an die jeweilige Aufgabenstellung jederzeit machbar.
- **Werkstoff Stahl:**
Entrostung: SA 2,5
Grundierung: 2K EP; 40µm
Decklack: 2K-Pur-AC RAL 9006; 40µm
- **Werkstoff Edelstahl:**
Glasperlen gestrahlt.

Details / Ausführung

**Oberflächen-
behandlung**



Technische Daten

Rahmen: aus Profilrohr 100 x 100 mit Staplerkufen
 Befüllanschluss: ausgebildet für Belader Typ QUADRO/RONDO
 Belüftungsstutzen: mit Blinddeckel
 Entlüftungsstutzen: DN 100 mit Regulierklappe

Faltenbalg: zur Kompensation der Höhenanpassung

Aufhängevorrichtung: für Big Bag in der Höhe verstellbar
 Anschlussvorrichtung: für Big Bag mit Bläh- und Gegenmanschette
 Big Bag Höhenverstellung: mittels manueller Trapezgewindespindel
 Halsweite Blähmanschette: Ø 350 mm
 Absperrklappe (Verladung): NW 250 elektropneumatisch betätigt
 Wiegetisch: für Paletten 1200 x 1200 mm geeignet

Big Bag

Big Bag-Größe: bis. Max. B X T max. 1200mm x 1200mm
 Big Bag Höhe: ohne Schlaufen 1500mm
 Big Bag Inhalt: max. 2000 kg
 Big Bag Schlaufenlänge: 330 - 350 mm (Empfehlung)
 Befüllschlauchlänge: mindestens 350mm
 Befüllschlauchdurchmesser: > 350 mm
 Transport: mit Palette und Gabelstapler
 Alternativ: mittels Gabelstapler und den Big Bag Schlaufen

Messzellen: 4 x 1.000 kg
 Wägeterminal: Spannungsversorgung 24VDC
 4 digitale Ein- und Ausgänge
 RS-485 Schnittstelle
 Temperaturbereich -20°C bis 50°C

Gebläse mit Absperrklappe: Optimale Beladung Big Bag's mit Innensack
 durch vorherigen Lufteintrag Anschluss
 400V/50 Hz, 0,37 kW

Steuerung: Standard Steuerung für Manschette, Wägezellen,
 Absperrklappe Belüftung, Absperrklappe Verladung,
 Gebläse und potentialfreie Ausgangskontakte zur
 Fremdsteuerung Cecon Wandsteckdose Anschluss
 400VAC/16A

Optional: Füllstandsmelder für Big Bag

Artikelnummern

BIG BAG BEFÜLLEINRICHTUNG VARIO BB-S	
	Artikelnummer
Ausführung Normalstahl S235JR Mobile Big Bag Befülleinrichtung incl. Steuerung, Wägeeinrichtung, Blähmanschette, Absperrklappe, Gebläse	756 10 001
Ausführung produktberührende Teile in Edelstahl Mobile Big Bag Befülleinrichtung ATEX Zone 21, Füllmelder, Blähmanschette, Absperrklappe	756 10 002