

MODULARFLACHSCHIEBER TYP SMFS - GM

ABSCHLUSSORGAN FÜR SILO- UND BEHÄLTERAUSLÄUFE MIT OPTIMALER ABDICHTUNG – MOTORISCH BETÄTIGT



Der **Flachschieber TYP SMFS** wird an Silo- und Behälterausläufen eingesetzt. Er garantiert optimale Abdichtung bei Lagerung von staubhaltigen oder granulatförmigen Schüttgütern bis 8 mm Korngröße. Der modular aufgebaute Schieber ermöglicht bei gleichem Grundrahmen den Anbau der verschiedenen Antriebsarten Hand-, Pneumatik- und Elektromotorischen Antrieb.

Anwendungsbereich

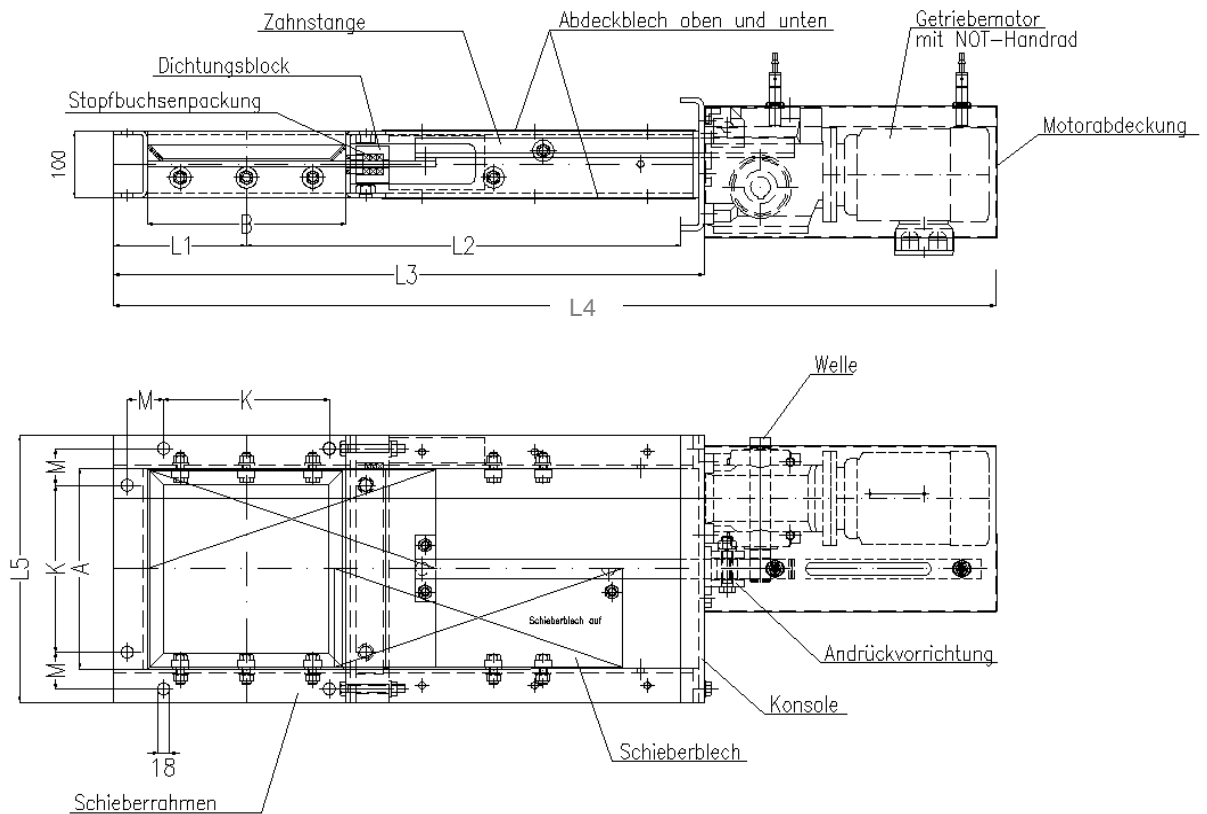
- Für Schüttgüter bis 8 mm Körnung
- Hochwertige Schieberblechabdichtung; Stopfbuchse von außen nachstellbar und leicht auswechselbar
- Stahleinweiser an der Schieberoberseite
- Beidseitig abgedichtete Kugelaufrollen
- Große, leicht abnehmbare Schutzabdeckungen
- Niedrige Bauhöhe
- Sondergrößen auf Anfrage

Details / Ausführung

- Schieberrahmen Stahl oder Edelstahl
- Schieberblech aus Edelstahl 1.4301, geschliffen
- Decklackierung Hammerschlag, silbergrau
- Andere Lackierungen auf Anfrage

Werkstoffe

Maßzeichnung



Maßtabelle Schieber Typ SMFS - GM

NW	200 x 200	300 x 300	400 x 400	500 x 500
A	200	300	400	500
B	200	300	400	500
L1	150	200	250	250
L2	450	650	850	850
L3	683	883	1083	1083
L4	1135	1335	1635	1935
L5	300	400	500	500
K	150	250	300	300
M	55	55	80	80

Technische Daten Schieber Typ SMFS - GM

NW	200 x 200	300 x 300	400 x 400	500 x 500
Gewicht	ca. 62 kg	ca. 70 kg	ca. 80 kg	ca. 105 kg
Getriebemotor	0,75 kW; 230/400 V (3,4/2,0 A)			
Endschalter	Näherungsschalter Fabr. IMF IG5593			
Triebstockantrieb	Modul 3			

Artikelnummern

NW	200 x 200	300 x 300	400 x 400	500 x 500
Artikelnummer	71210280	71210270	71210274	71210277

Technische Änderungen vorbehalten