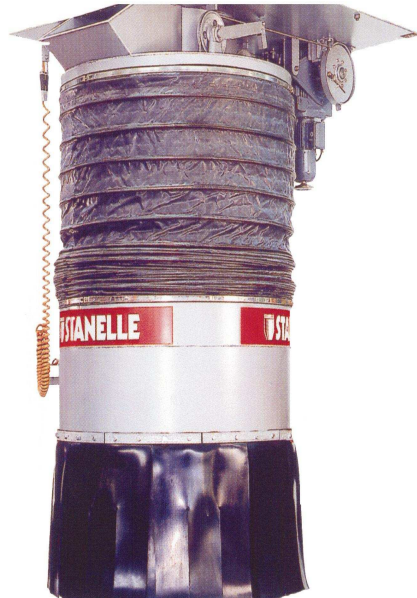


SCHOTTERBELADER RONDO

DN 600, 800



Die Belader Typ Rondo DN 600, 800 sind Spezialbelader zur Beladung von grobkörnigen Schüttgütern, wie z.B. Kies, Schotter oder Splitt, auf offene LKW oder Bahnwagons.

Anwendungsbereich

- Ausführungen mit verlängertem Hub eignen sich zur Schiffs- und Haldenbeladung.
- Über den Absaugstutzen kann die erforderliche Abluftmenge von ca. 2000 – 3000 m³ / h / lfm Staubglocke über eine entsprechende Entstaubungsanlage abgesaugt werden.
- Für eine Verladeleistung von 500 bis 800 m³ / h im Kies- und Sandbereich, ist der **Rondo Typ DN 600, 800** geeignet.
- Die Schotter- und Hartsteinindustrie, ist für die Typen **Rondo DN 600 bis 800**, mit ihren speziellen Verschleiss-Schutzrohreinsätzen der ideale Einsatzort.
- Die mehrfach drehbaren und leicht auswechselbaren Verschleiss-Schutzrohre aus Hardox 400 erhöhen die Laufzeit wesentlich. Kundenspezifische Wandstärken, bis 20 mm und der Einsatz von speziellen Verschleiss-Schutzstählen, verringern die Betriebskosten.
- Kompakte Bauweise, integrierte leistungsstarke Hubwinde und die erforderlichen Endschalter, ermöglichen wirtschaftliche Einbaumöglichkeiten.
- Ein Einbau an Förderbänder oder unter Aufgabestellen ist problemlos realisierbar.

Details / Ausführung

Eine Gewichtsbeschränkung über eine Waage oder Zeitermittlung, ist vorzusehen!

Hinweis

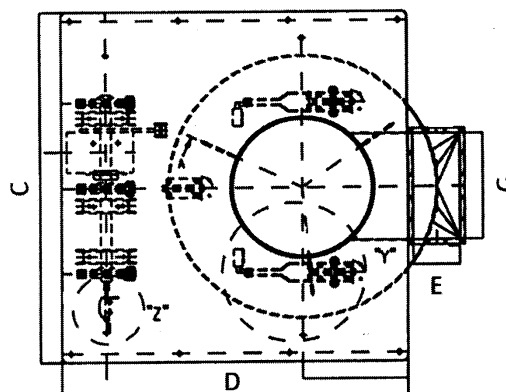
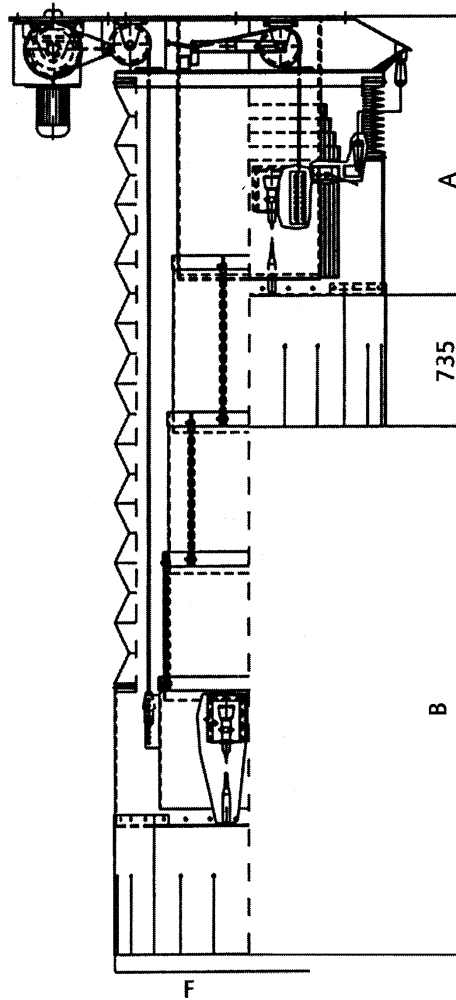


- Außenliegende Teile sandgestrahlt, grundiert und mit Hammerschlag silbergrau oder mit hochwertigen Beschichtungen lackiert.

**Oberflächen-
behandlung**

Maßtabelle

Rondo DN	600	800
A Bauhöhe	1600	
B Hub	3000	
C	1800	2000
D	1735	1935
E	300	
F	1350	1500
G	600	



Technische Daten Rondo DN 600, 800

Typ Rondo DN	600	800
Nennweite	DN 600 – 800 mm	
Verladeleistung	500– 800 m ³ / h	
Bauhöhe	1600 mm	
Teleskopierlänge	3000 mm	
Ansaugleistung	10000 m ³ / h	12000 m ³ / h
Anschluss-Spannung	400, 500, oder 690 V	
Windenmotor	1,5 kW	

Artikelnummer

Typ JBM Rondo DN 600	Artikelnummer
<p>In kompakter Ausführung, mit verschleißarmen Teleskoprohren aus Hardox 400, am Beladerkopf mit starken Ketten aufgehängt, unten offen, ohne Prallteller. Beladerkopf mit Einlauf DN 600 und eingesetztem 6 mm starken Verschleißrohr, Luftaustrittsöffnung 300 x 600 mm, 30° Neigung. Mit eingebauter Seilwinde, 3 Seilscheiben, End- und Schlaffseilschalter sowie Hubbegrenzungsschalter. Außenfaltenbalg und doppellagige Staubglocke aus gewebeverstärktem Gummi, Ø 1350 mm, mit einzeln auswechselbaren Segmenten, 2 kapazitive Sonden zur Füllstandsmessung, höhenverstellbar.</p> <p>Nennweite: 600 mm Hubmotor: 1,5 kW - 400 V, 50 Hz Bauhöhe: ca. 1600 mm zzgl. Staubglocke 600 mm Teleskopierlänge: ca. 3000 mm</p> <p>Außenliegende Stahlteile Entrostungsgrad SA 1, Zink-Phosphat-Grundierung, ca. 40 µm, Decklack Hammerschlag grau, ca. 40 µm.</p>	751 10 296

Mehrpreis für

Verstärktes Verschleiss-Schutzrohr - bei Erstausrüstung -	Artikelnummer
<p>Für besonders splittige, abrasive Schüttgüter. Verschleißschutzrohr in 20 mm anstelle 10 mm ist möglich. für JBM 600, lichte Weite ca. 600 mm, Länge 1500 mm</p>	751 10 249
- als Ersatzteil -	751 10 298

Artikelnummer

Typ JBM Rondo DN 800	Artikelnummer
<p>In kompakter Ausführung, mit verschleißarmen Teleskoprohren aus Hardox, am Beladerkopf mit starken Ketten aufgehängt, unten offen, ohne Prallteller. Beladerkopf mit Einlauf DN 800 und eingesetztem 10 mm starkem Verschleißrohr, aus Hardox, zur einfachen Montage/Demontage im Beladerkopf aufgehängt, Ausführung als drehbares Neuneck-Rohr aus separaten Elementen (grundiert), so daß die Auswechslung einzelner Elemente möglich ist, Luftaustrittsöffnung 300 x 800 mm, 30° Neigung. Mit eingebauter Seilwinde, 3 Seilscheiben, End- und Schlaffseilschalter sowie Hubbegrenzungsschalter. Außenfaltenbalg und doppellagige Staubglocke aus gewebeverstärktem Gummi, Ø 1500 mm, mit einzeln auswechselbaren Segmenten, 2 kapazitive Sonden zur Füllstandsmessung, höhenverstellbar.</p> <p>Nennweite: 800 mm Hubmotor: 1,5 kW - 400 V, 50 Hz Bauhöhe: ca. 1600 mm zzgl. Staubglocke 600 mm Teleskopierlänge: ca. 3000 mm</p> <p>Außenliegende Stahlteile Entrostungsgrad SA 1, Zink-Phosphat-Grundierung, ca. 40 µm, Decklack Hammerschlag grau, ca. 40 µm. Andere Teleskopierlängen und Nennweiten</p>	751 10 125
	auf Anfrage

Mehrpreis für

Verstärktes Verschleiss-Schutzrohr	Artikelnummer
<p>Für besonders splittige, abrasive Schüttgüter. Verschleißschutzrohr in 20 mm anstelle 10 mm ist möglich.</p> <p>für JBM 800, lichte Weite ca. 760 mm, Länge 1500 mm</p>	751 10 293
- als Ersatzteil -	751 10 297